

## Tutorial Exportação de XLS para DBF

Autores: Vitor Pires Vencovsky e Ricardo Bull

### 1. Introdução

Este tutorial explica como instalar um suplemento no **Excel** para que planilhas **XLS** ou **XLSX** possam ser exportadas para **DBF** e, em seguida, serem utilizadas para gerar mapas no **Gismaps Viewer** ou outros softwares de geoprocessamento.

As figuras e operações utilizados neste tutorial foram criados usando o Windows 7 e MS Excel 2007. Se você estiver utilizando outras versões do sistema operacional e Excel, as operações e a aparência das janelas poderão ser um pouco diferentes.

### 2. Requisitos

Os seguintes recursos serão utilizados no tutorial:

- Arquivo [Messorégiao.xls](#) (planilha que será exportada)
- Arquivo [SaveDBFIV.xlam](#) (suplemento do Excel para exportar DBF)
- [Shapefile Messorégiao](#) (SHP, DBF e SHX)
- Software Excel 2007, 2010 ou superior

Se o arquivo estiver zipado, é necessário descompactá-lo.

### 3. Passos

O tutorial será realizado através dos seguintes passos:

- Copiar arquivo SaveDBFIV.xlam para o computador
- Adicionar o suplemento SaveDBFIV
- Salvar XLS para DBF

### 4. Copiar arquivo SaveDBFIV.xlam para o computador

Ao fazer o download do arquivo SaveDBFIV.xlam, coloque-o na pasta **C:\Users\Nome do usuário\AppData\Roaming\Microsoft\Suplementos** ou outra utilizada para complementos, AddIns e suplementos (dependendo do sistema operacional, a localização da pasta pode ser diferente).

Abra o MS Excel para começar a adicionar o suplemento SaveDBFIV.

### 5. Adicionar o suplemento SaveDBFIV

Clique no **Botão Office** e depois em **Opções do Excel**, conforme Figura 1.

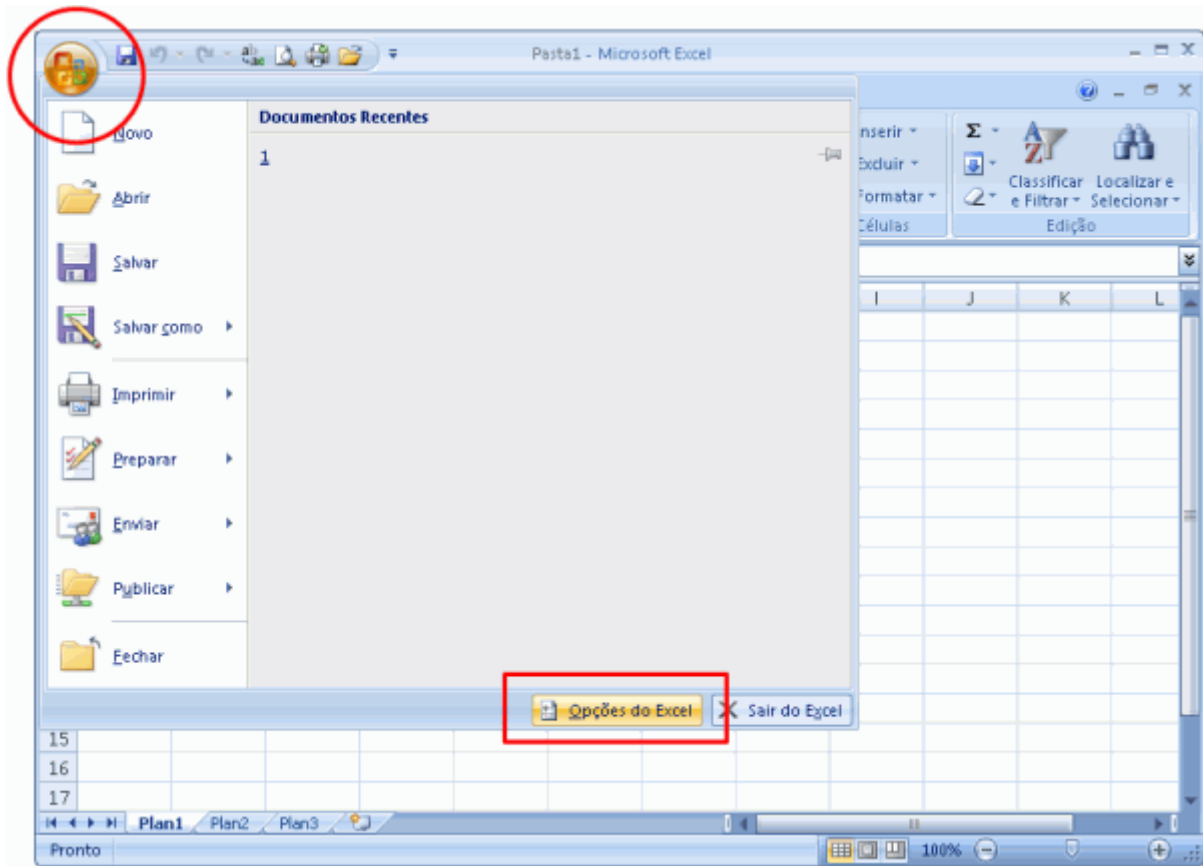


Figura 1 - Opções do Excel

Clique em **Suplementos** e em **Ir**, conforme Figura 2.

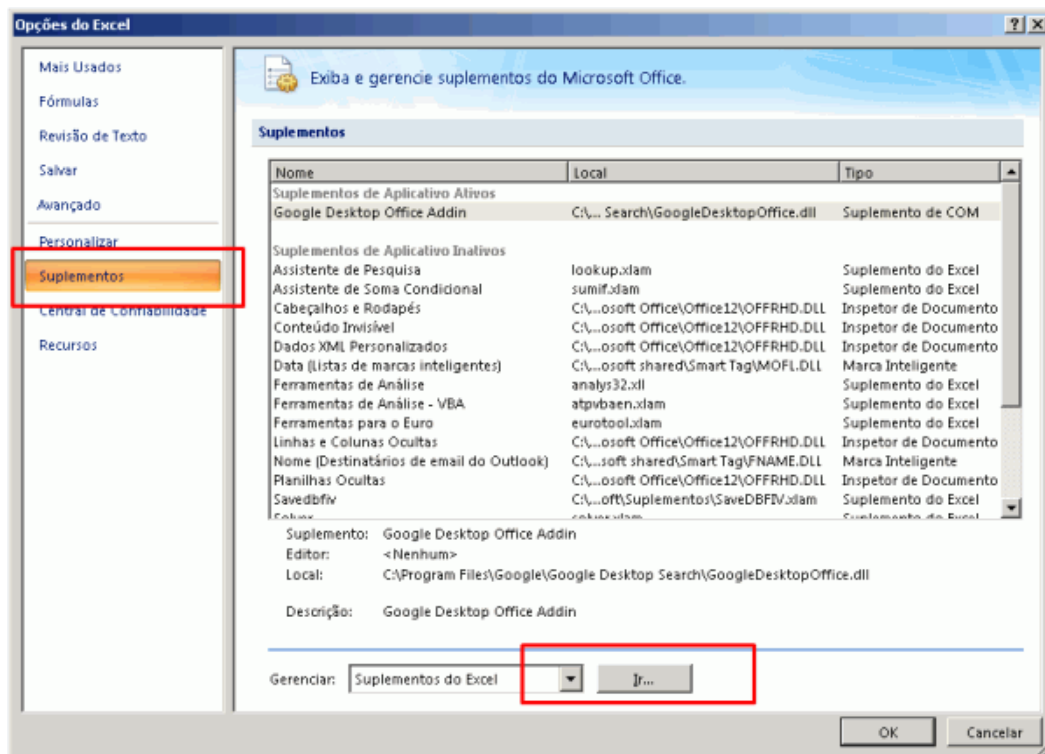


Figura 2 - Gerenciamento de suplementos do MS Office

Na janela **Suplementos** (Figura 3), clique no botão **Procurar**.

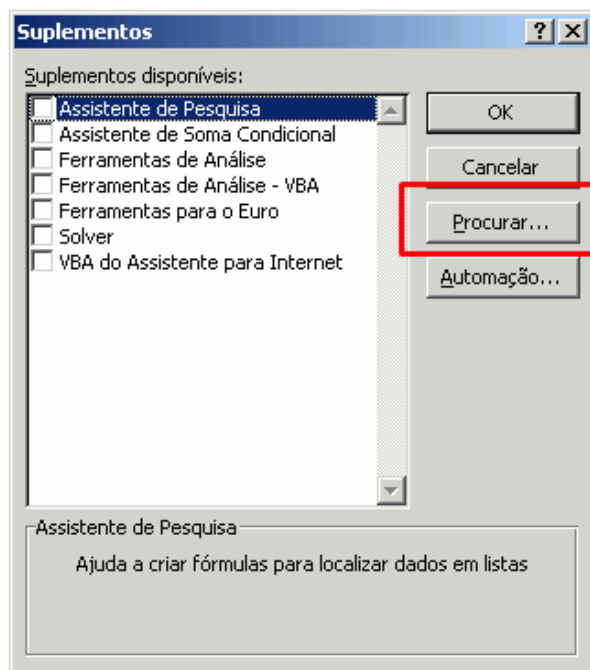


Figura 3 - Lista de suplementos

Localize no computador o arquivo **SaveDBFIV.xlam** e clique **OK**, conforme Figura 4.

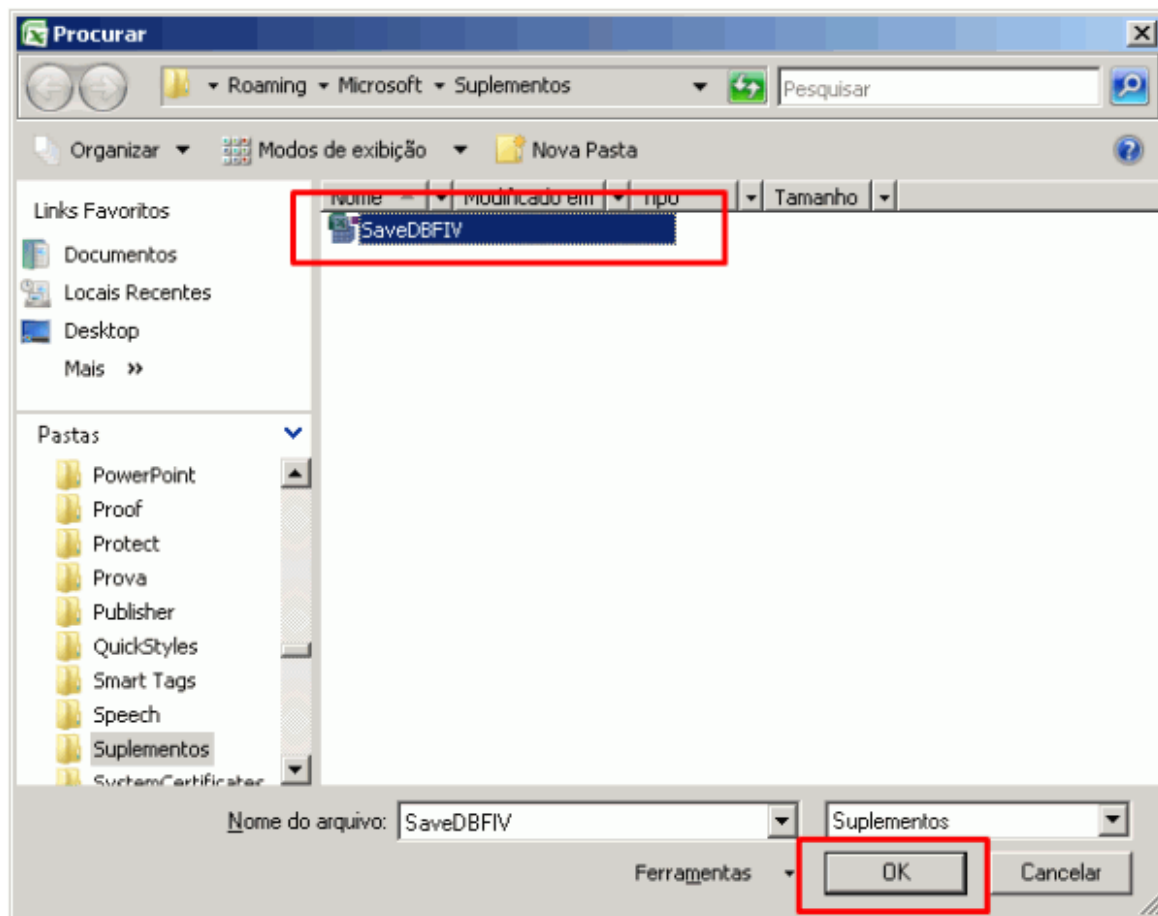


Figura 4 - Localizando o suplemento SaveDBFIV

Na lista de suplementos, conforme Figura 5, selecione a opção **Savedbfiv** e clique **OK** para finalizar a operação.

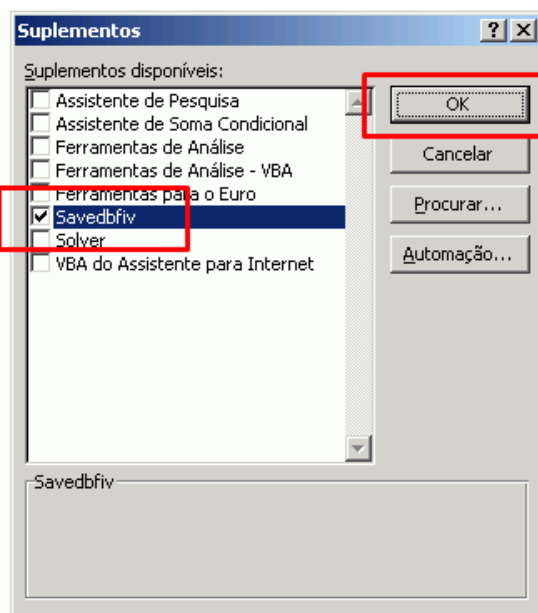


Figura 5 - Lista de suplementos

O suplemento necessário para exportar XLS para DBF já está instalado.

## 6. Salvar XLS para DBF

Para testar o suplemento, abra o arquivo **Mesorregiao.xls** no **MS Excel**.

Selecione a planilha **Mesorregiao**, clique em **Salvar como** e depois na opção **dBASE IV DBF** logo abaixo de **Outros Formatos** (Figura 6).

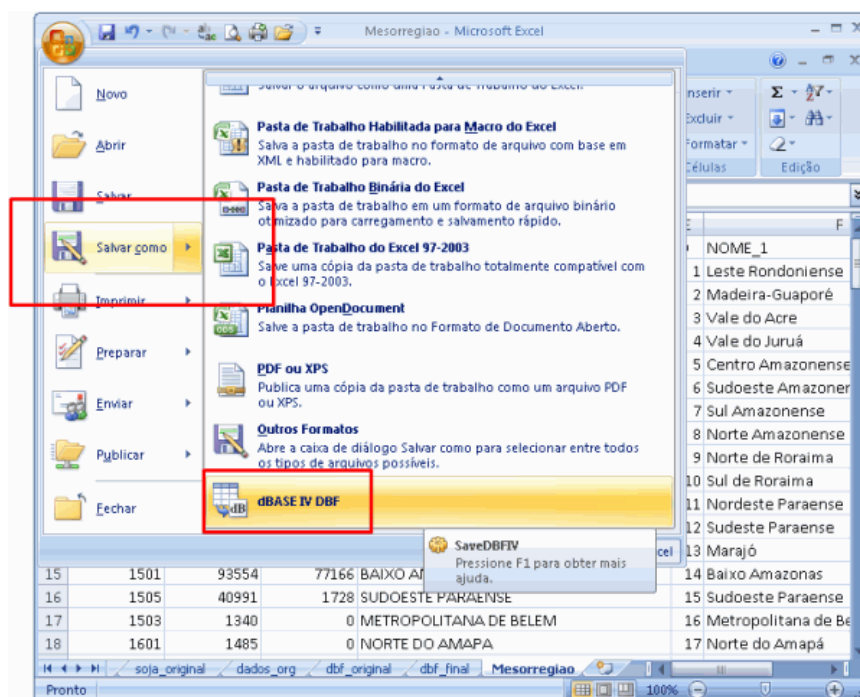


Figura 6 - Opção Salvar para DBF

Salve o arquivo **Mesorregiao.dbf** na pasta em que o shapefile Messoregiao foi colocado, substituindo o arquivo DBF já existente.

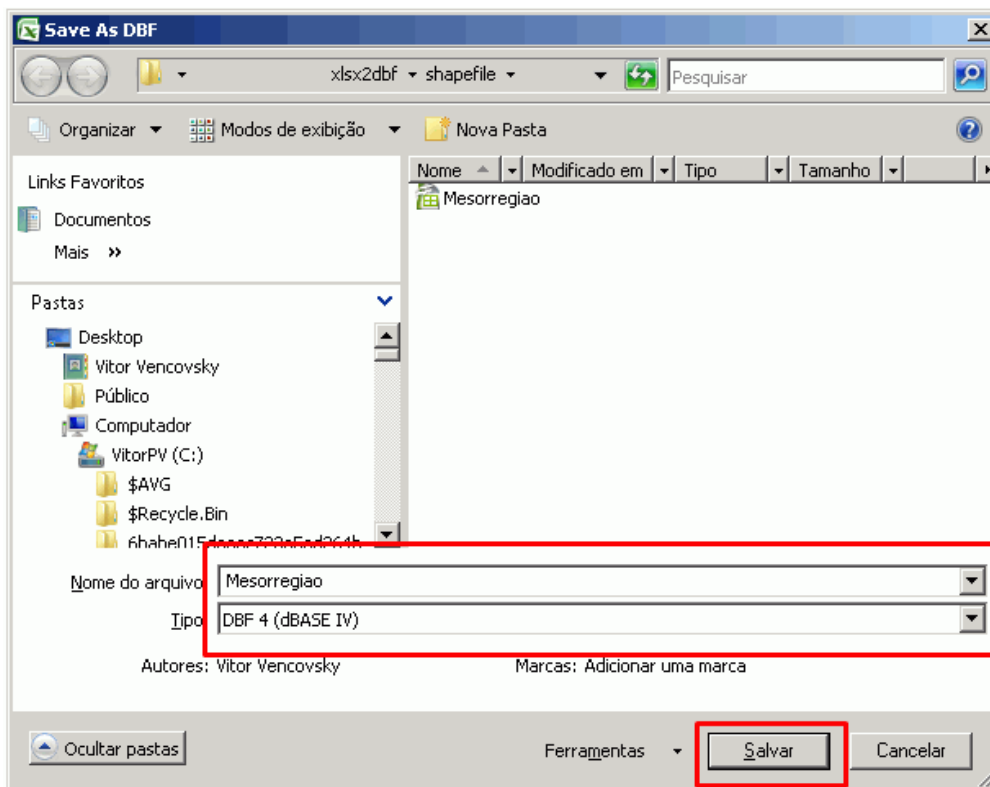


Figura 7 - Opção Salvar para DBF